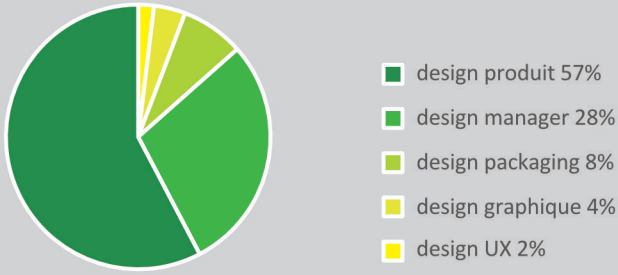


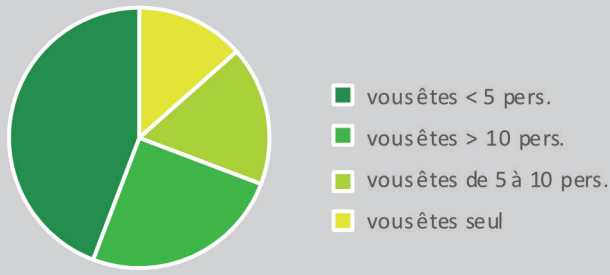
# Evaluation de l'impact du design dans votre entreprise

Etude réalisée fin 2020  
52 designers ont répondu

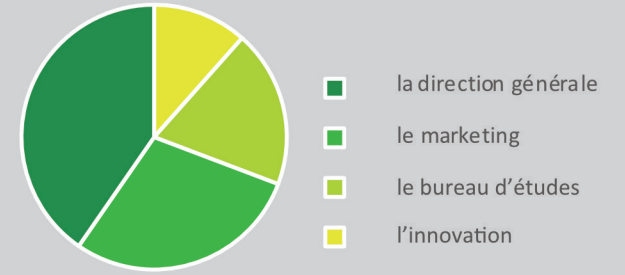
## Quelle est votre activité principale ?



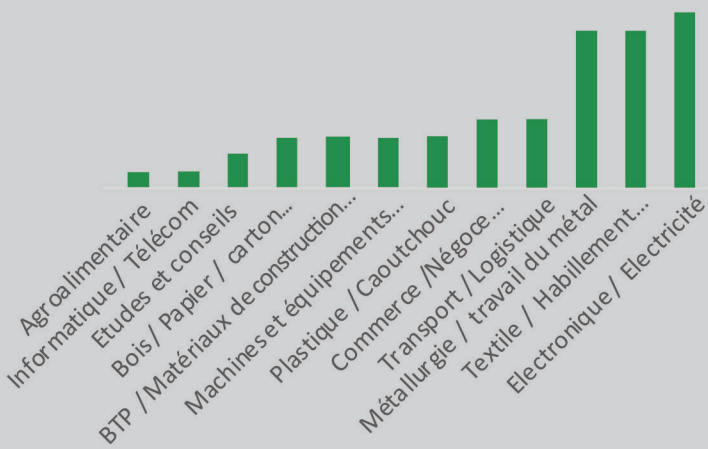
## Votre équipe



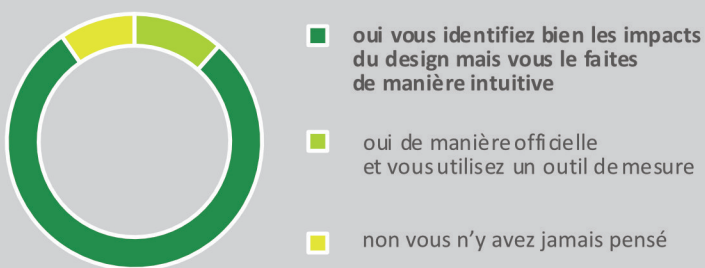
## De quel service dépend le design ?



## Quel est le secteur d'activité de l'entreprise ?



## Evaluez-vous les impacts du design dans votre entreprise ?



## Evolutions à noter



Sur un échantillon comparable en nombre, on peut noter que la place du designer en entreprise évolue. Entre 2012 et 2020 on constate qu'il dépend plus de la Direction Générale et du Marketing que de la R&D. De plus les designers solitaires en entreprise semblent avoir laissé la place à des petites équipes dans bon nombre d'entreprises.

Aucun designer d'espace, designer d'interaction ou designer alimentaire n'a répondu à cette étude, cela est lié bien sûr à notre fichier de connaissances, n'hésitez pas à parler de nous pour toucher une large variété de designers intégrés !

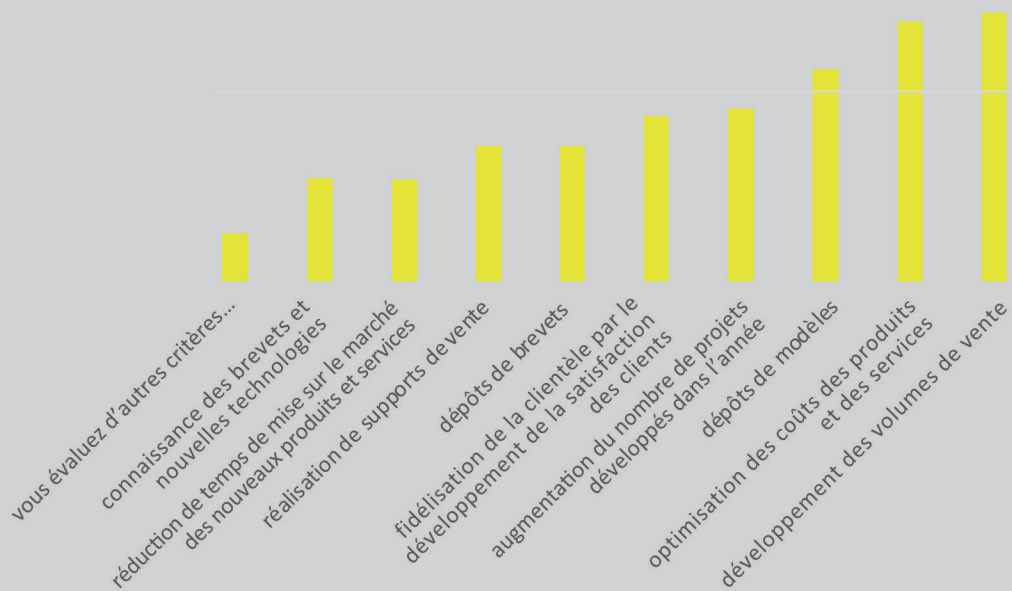
79% des designers qui ont répondu à ce sondage mesurent les impacts du design, de manière intuitive, sans se doter d'outil particulier.

Le Design est une fonction clé des entreprises, il fait partie intégrante des projets et il est en soi difficile d'en mesurer l'impact : doit-on mesurer l'adéquation entre le cahier des charges et la réponse du designer ou plutôt la performance d'un produit ou d'un service alors qu'une multitude de critères autres que le design entrent en considération.

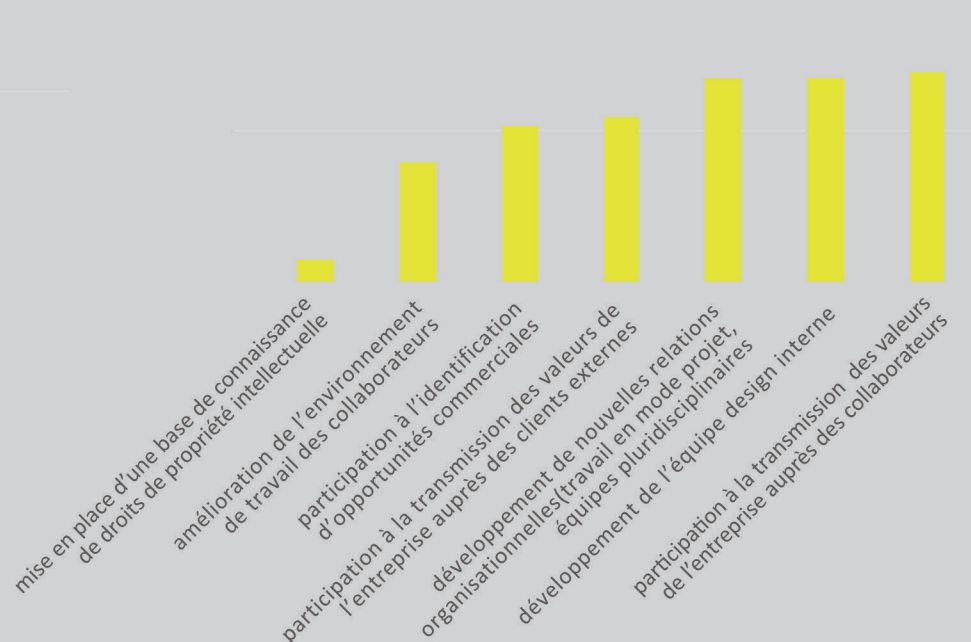
Il serait donc intéressant de se pencher sur la question et d'en faire un travail collectif au cours duquel nous pourrions essayer d'identifier les zones qui seraient les plus pertinentes à développer afin de donner une lecture valorisante de l'activité du designer.

Cette fonction reste encore trop floue, dans l'esprit global de l'entreprise. Certains outils pourraient permettre une communication plus pédagogique, et démontrer qu'au-delà de la capacité créative, les designers ont un chemin structuré et conscient comme beaucoup d'autres fonctions, ils ont donc la même légitimité que ces mêmes autres fonctions. Démontrer la pertinence de cette méthodologie, c'est démontrer l'impact positif du design.

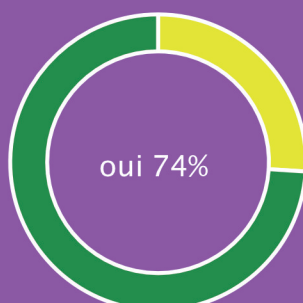
## Vous évaluez votre contribution aux actifs matériels



## Vous évaluez votre contribution aux actifs immatériels



Vous aimeriez que le thème "Mesure des impacts du design" fasse l'objet d'une réunion acdi spécifique



"la direction ne sait pas combien rapporte le design mais elle sait ce que cela lui coûterait de ne plus en faire " PB